

Prof. Dr. Alfred Toth

Unvollständige Teilsysteme

1. Im folgenden geht es nicht um Unvollständigkeit im Sinne von Unfertigkeit, sondern darum, daß gewisse Typen von Teilsystemen formale, strukturelle oder gestalttheoretische Fragmente von vollständigeren Teilsystem-Typen darstellen. Obwohl die Fälle im einzelnen sehr schwierig zu beurteilen sind, sollen einige für die allgemeine Objekttheorie (vgl. Toth 2012/13) besonders charakteristische vorgeführt werden, wo möglich mit Gegenbeispielen.

2.1. Unvollständige Türräume



Gerechtigkeitsgasse 31, 8001 Zürich



Lindenbachstr. 36, 8006 Zürich

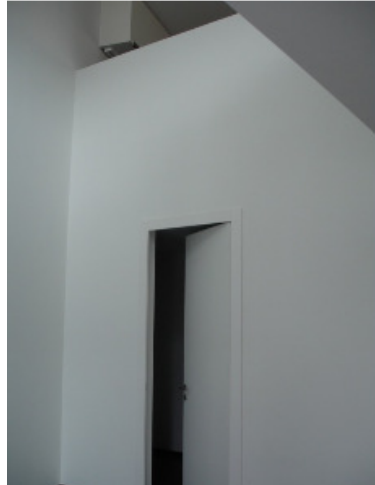


Winterthurerstr. 16, 8006 Zürich



Kurfürstenstr. 69, 8002 Zürich

2.2. Unvollständige interne Teilsysteme



Wolframplatz 12, 8045 Zürich



Mutschellenstr. 130, 8038 Zürich



Wehntalerstr. 113,
8057 Zürich



St. Georgenstr. 118, 9011 St. Gallen



Glockengasse 18,
8001 Zürich

Literatur

Toth, Alfred, Systeme, Teilsysteme und Objekte I-IV. In: Electronic Journal for Mathematical Semiotics, 2012/2013

1.6.2013